

Typenreihe TRL/TRC/TRA/TRE

VDE konformes, DS-gesteuertes Umschaltgerät zum Betrieb von EVG Leuchten an Dauerlichtkreisen von Gruppen- (LPS) und Zentralbatteriegeräten (CPS) als Notleuchte und Bestandteil der Allgemeinbeleuchtung. Mit 230V Netzsteuereingang (Lichtschalterstellungsabfrage) zum Schalten der Leuchten parallel zur Allgemeinbeleuchtung. Mit integriertem Netzwächter mit separatem, galvanisch getrenntem Eingang, bedarfsweise zuschaltbar über Schiebeschalter. Umschaltleistung 1000 VA. Umschaltung auf Notnetz innerhalb 100 msec. Technischer Aufbau kurzschlussfest für Ströme bis $20 \times I_{nenn}$. Lieferbar für Leuchteneinbau oder Verteilereinbau (Hutschienenmontage), sowie im Auf- oder Unterputzgehäuse.



Abbildung Typ TRL



Abbildung Typ TRC

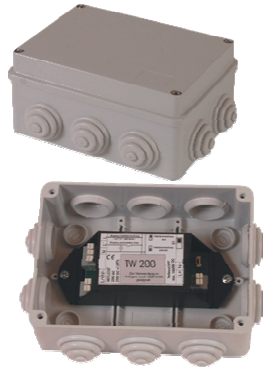


Abbildung Typ TRA

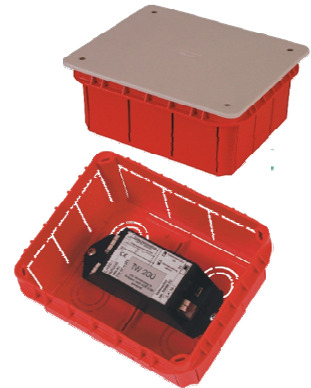
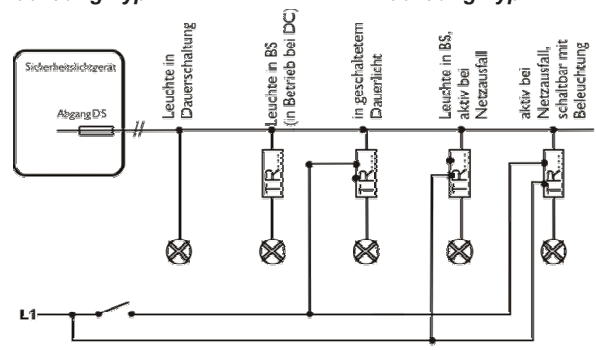
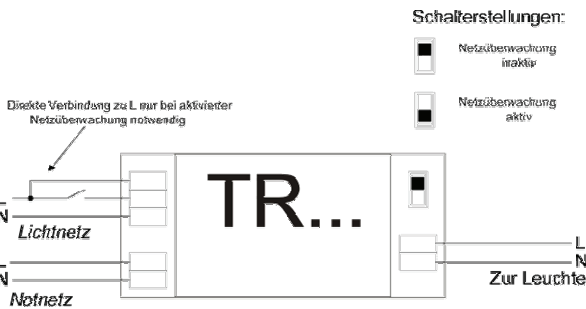


Abbildung Typ TRE



Typ	Montage	Umschaltleistung	Gehäuse	Schutzart	Schutzklasse	Abmessung LxHxT [mm]
TRL	Leuchteneinbau	1000 VA	Kunststoff schwarz	IP20	I	130 x 45 x 32
TRC	Hutschienenmontage		Kunststoff grau	IP20	I	48 x 95 x 53
TRA	Aufputzverteiler		Kunststoff grau	IP54	I	178 x 140 x 75
TRE	Unterputzverteiler		Kunststoff rot/weiß	IP20	I	174 x 145 x 68

Typenreihe NÜ

Dreiphasen-Netzüberwachung für Hutschienenmontage. Zum Einsatz als Spannungswächter in Unterverteilern. Es werden 3 Phasen, die eine Wechselspannung gegen Null führen, überwacht. Fällt die Spannung um 15% erfolgt die Umschaltung von 2 serienmäßigen, potentialfreien Wechselkontakten, z.B. zum Öffnen des Kritischen Kreises der Sicherheitsstromversorgung und daraus folgend die Umschaltung auf Versorgung durch das Zentral- bzw. Gruppenbatteriesystems. Die Rückschaltung erfolgt selbsttätig. Mit Melde-LED, welche bei Netzausfall erlischt.



Typ	Montage	Anschlussspannung	Gehäuse	Abmessung HxBxT [mm]
NÜ	Hutschienenmontage	230V/400V 50 Hz	Kunststoff	90 x 36 x 55